

PRAXISNAHE WORKSHOPS

PROGRAMM 2019



PRAXISNAHE WORKSHOPS



Erhalten Sie in unseren abwechslungsreichen Glasfaser- und Kupferverkabelungsworkshops fundierte Theorie gekoppelt mit praxisnahen Übungen durch unsere erfahrenen Dozenten: Lernen Sie die Leistungsfähigkeit der Komponenten kennen und nehmen Sie an ausgewählten Produktvorführungen teil.

Unsere Schulungen richten sich in erster Linie an interessierte Verantwortliche aus dem Einkauf, Technik und Vertrieb sowie alle Personen, die mit der strukturierten Gebäudeverkabelung im Zusammenhang mit Planung, Beratung, Betrieb oder Installation in Berührung kommen.

- Grundlagen Glasfasertechnik
- Strukturierte Kupferverkabelung

MASSGESCHNEIDERTE WORKSHOPS FÜR IHRE MITARBEITER

Kein Schulungsbedarf gleicht dem anderen. Jedes Unternehmen setzt andere Schwerpunkte in der Aus- und Weiterbildung seiner Mitarbeiter. Daher bietet EFB-Elektronik Ihnen speziell auf Sie zugeschnittene Schulungsinhalte an. Das komplette Paket an Leistungen dient dazu, den Erfolg der Schulung sicherzustellen.

IHRE VORTEILE

- Erlangung von Know-How für die Praxis
- Kenntnisse zur geeigneten Auswahl von Produkten
- Alltagstaugliches und handfestes Wissen
- Interaktiv und effizient lernen

ANMELDUNG



Melden Sie sich einfach über unsere Webseite www.efb-elektronik.de/workshops, per E-Mail oder Ihren persönlichen Ansprechpartner vor Ort an.

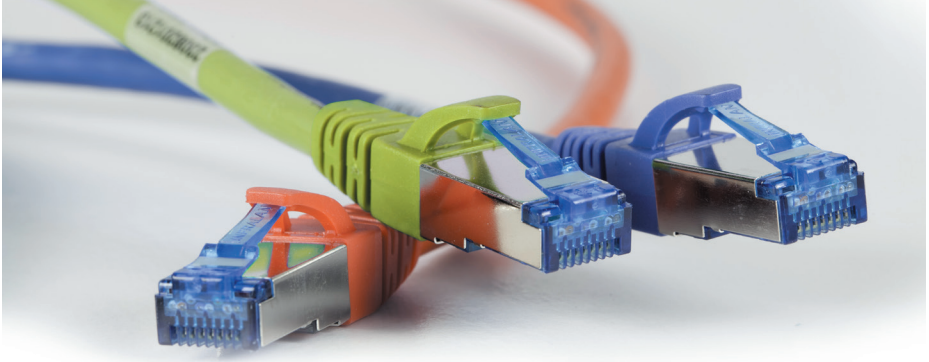
FÜR DIE ANMELDUNG BENÖTIGEN WIR FOLGENDE ANGABEN:

- Vor- und Nachnamen
- Firma und Anschrift
- E-Mail Adresse
- Auswahl des Workshops und Termin

ANSPRECHPARTNER

EFB-Elektronik GmbH
Catrin Koppmann
Striegauer Str. 1 | 33719 Bielefeld
Tel.: +49 (0)521 40418-927 | Fax: +49 (0)521 40418-50
c.koppmann@efb-elektronik.de

KUPFERWORKSHOP STRUKTURIERTE GEBÄUDEVERKABELUNG



KURZBESCHREIBUNG

Themenschwerpunkte: u.a. Historie: Entwicklung des Ethernets, Entwicklung der RJ45 Anschluss Technik, Power over Ethernet, Güteklassen und Kategorien Cat.5, 6, 6A, 7, 7A, Zertifizierte Abnahmemessungen, 25 Jahre Systemgarantie etc.

ZIELGRUPPE

- Alle Personen, die mit der strukturierten Gebäudeverkabelung im Zusammenhang mit Planung, Beratung, Betrieb oder Installationen in Berührung kommen
- Einsteiger bis Fortgeschrittene

THEMENSCHWERPUNKTE

- Historie: Entwicklung des Ethernet
- Entwicklung der RJ45 Anschluss Technik
- Entwicklung der Kabeltypen Koax
-> Twisted Pair
- Unterschiede LSA Plus Technik und Schneid-
klemm
- Power over Ethernet
- Normen und Richtlinien ISO/IEC11801
- Übertragungsklassen Class D, E, EA, F und FA
- Güteklassen und Kategorien Cat.5, 6, 6A, 7, 7A
- Güteklassen und Kategorie Cat.8
- Aufbau eines INFRALAN Verkabelungssystems
- Zertifizierte Abnahmemessungen
- 25 Jahre Systemgarantie

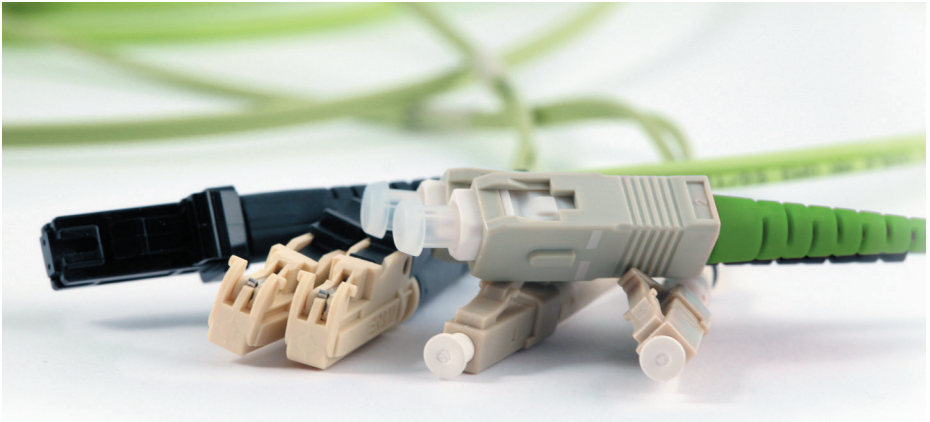


KOSTEN

249,-EUR (zzgl. MwSt.) pro Person

Workshop inkl. Mittagessen und Kaffeepause. Das Equipment wird von EFB-Elektronik zur Verfügung gestellt.

WORKSHOP GLASFASERVERKABELUNG



KURZBESCHREIBUNG

Themenschwerpunkte: u.a. grundlegende Begrifflichkeiten, Kabelarten, Spleißen, Steckverbinder, Kupplungen, Entstehung der OM und OS Kategorien, die wichtigsten optischen Fenster, Spleißen, OTDR Messung etc.

ZIELGRUPPE

- Jeder, der mit Glasfasern arbeiten muss, soll oder möchte. Vom Planer über IT-Admin (Nutzer) bis hin zum Spleiß- oder Messtechniker (Errichter) und Endkunden
- Einsteiger bis Fortgeschrittene

THEMENSCHWERPUNKTE

GRUNDWISSEN

- Die Faser / Entstehung
- Lichtwellenleiter = Glasfaser?
- Vorteile / Nachteile LWL
- Glasfasertypen
- Begriffsdefinition
- Kabeltypen
- VDE 0888
- Spleißen, Steckverbinder
- Politur, Reinigung

ERWEITERTES FACHWISSEN

- Entstehung der OM Kategorien
- Breiten/Längen Produkt BLP
- Längenrestriktionen
- Die optischen Fenster
- Mehrfaserstecker MTP/MPO
- SFP, SFP+, QSFP, QSFP+
- LWL im Gebäude, LWL im Rechenzentrum
- Ausblick

PRAXIS

- Vorbereitung der Kabel
- Vorbereitung der Faser
- Vorbereitung der Spleißbox
- Spleißen
- Dämpfungsmessung
- OTDR Messung



KOSTEN

249,-EUR (zzgl. MwSt.) pro Person

Workshop inkl. Mittagessen und Kaffeepause. Das Equipment wird von EFB-Elektronik zur Verfügung gestellt.



STANDORTE DEUTSCHLAND

BIELEFELD

Striegauer Straße 1 • 33719 Bielefeld
fon +49 (0) 521/40418-0 • fax +49 (0) 521/40418-50

FRANKFURT / RAUNHEIM

Am Prime Parc 7 • 65479 Raunheim
fon +49 (0) 6142/9466-0 • fax +49 (0) 6142/9466-15

HAMBURG / BUXTEHUDE

Westende 12 • 21614 Buxtehude
fon +49 (0) 4161/5115-0 • fax +49 (0) 4161/5115-15

MÜNCHEN / PUCHHEIM

Boschstraße 10 • 82178 Puchheim
fon +49 (0) 89 800 7469-0 • fax +49 (0) 89 800 7469-29

SONNEBERG

Johann-Nicol-Dorst-Straße 10 • 96515 Sonneberg
fon +49 (0) 3675/75069-0 • fax +49 (0) 3675/75069-25

STANDORTE INTERNATIONAL

EFB-ELEKTRONIK AUSTRIA GMBH

Belgradplatz 5 • 1100 Wien
fon +43 (0) 1 600 1781-0 • fax +43 (0) 1 600 1781-20
info@efb-elektronik.at • www.efb-elektronik.at

EFB-ELEKTRONIK TÜRKİYE

Halide Edip Adıvar Mahallesi • Sultan Sokak
Mavi Plaza No:22 D:11/22A • 34381 Şişli/İSTANBUL
Tel: +90 212 222 92 50 pbx • Fax: +90 212 222 92 89
info@efb-elektronik.com.tr • www.efb-elektronik.com.tr

EFB NORDIC A/S

Naverland 22 • 2600 Glostrup
fon +45 44 66 29 11
info@efb-nordic.dk • www.efb-nordic.dk



WORKSHOP TERMINE

HALBJAHR I		
Schulung	Wo	Wann
Kundenschulung LWL	Raunheim	13.03.2019- 14.03.2019
Kundenschulung LWL + Cu	Puchheim	03.04.2019- 04.04.2019
Kundenschulung LWL + Cu	Sonneberg	10.04.2019- 11.04.2019
Kundenschulung LWL + Cu	Buxtehude	22.05.2019- 23.05.2019
Kundenschulung LWL + Cu	Bielefeld	26.06.2019- 27.06.2019

