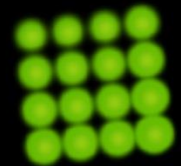


# EFB-Elektronik

## Unternehmenspräsentation

WIR SORGEN FÜR **VERBINDUNG**  
WE CARE FOR **CONNECTION**



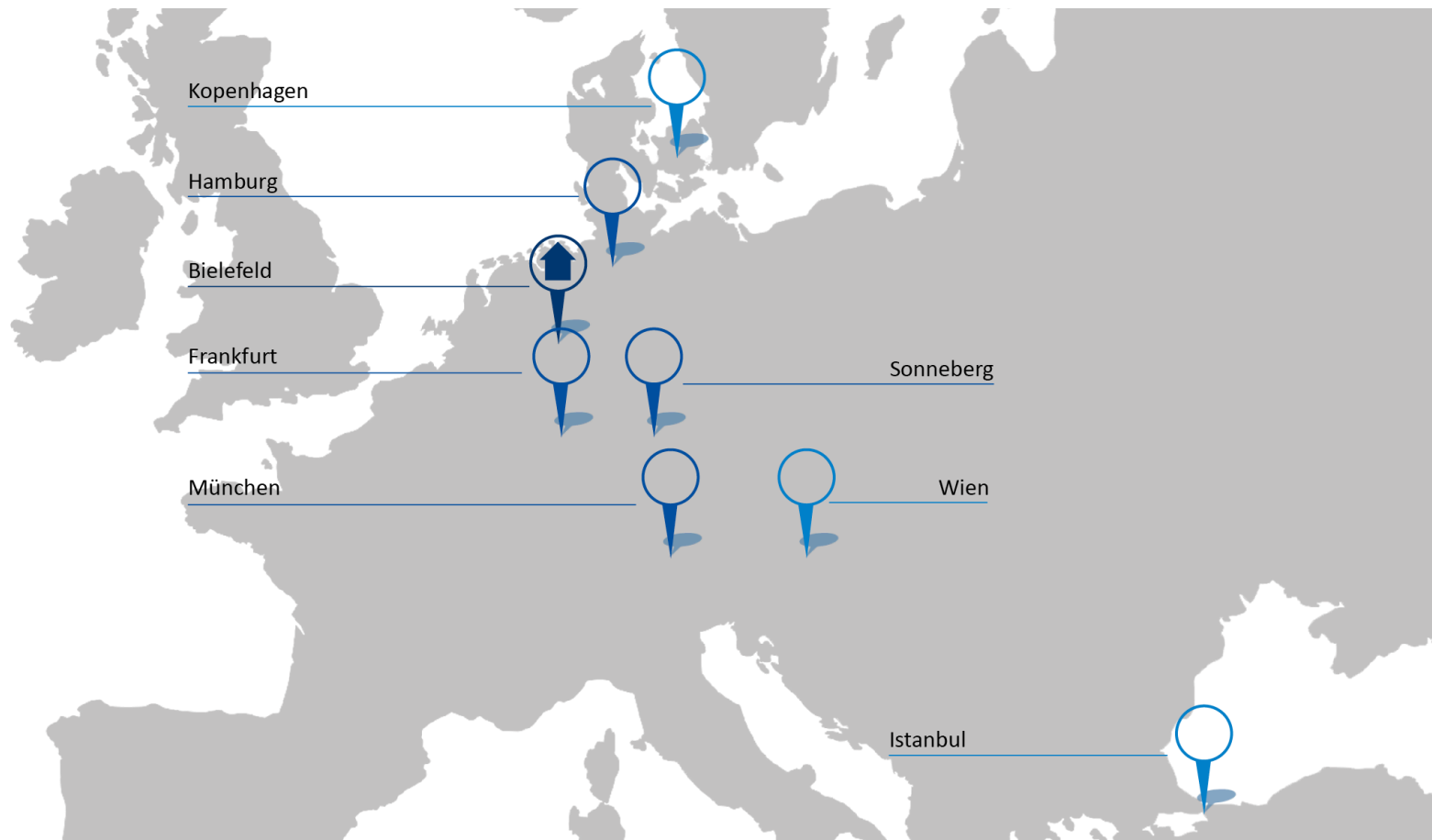
- Führender Hersteller und Systemanbieter für Netzwerk- und Sicherheitstechnik sowie industrielle Systemlösungen
- Von unserem Hauptsitz in Bielefeld aus, sind wir weltweit tätig
- EFB-Gruppe: 260 Mitarbeiter, 8 Standorte, Umsatz 2017 rd. 63,9 Mio. €
- Mitglied der leistungstarken TKH Group: 5.500 Mitarbeiter, Umsatz 2017 rd. 1.484,5 Mio. €



member of the TKH Group



Neben unserem Headquarter in Bielefeld sind wir mit zahlreichen Vertriebs- und Tochtergesellschaften präsent.

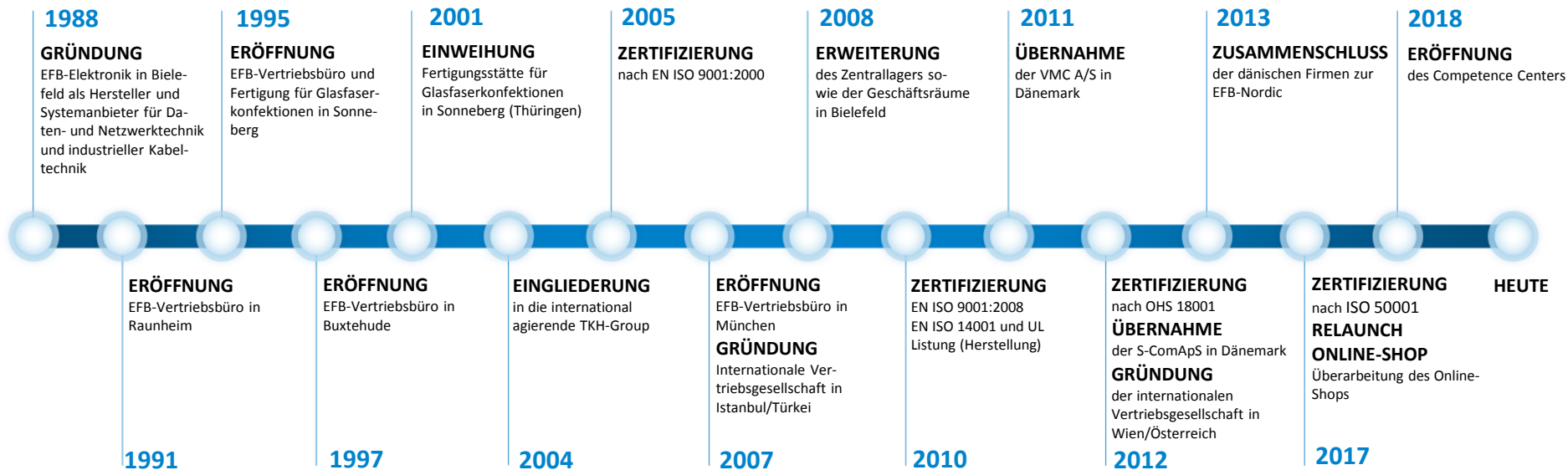


„Unser Anspruch ist es, alles zu unternehmen,  
um den Erfolg unserer Kunden zu steigern.“  
*Robin Ohle, Geschäftsführer der EFB-Elektronik GmbH*



- Handeln geprägt durch höchste Qualitätsansprüche bezogen auf Produkte und Prozesse
- Kunden profitieren von einer starken Serviceorientierung
- Unternehmenskultur gekennzeichnet durch Integrität, Vertrauen und Ehrlichkeit

- Gründung der EFB-Elektronik 1988 in Bielefeld
- Zu Beginn Konfektionierung im Fertigungsbereich für Kupferleitungen
- Kontinuierliche Erweiterung um Vertriebsbüros, zudem Fertigungsstätten in Bielefeld und Sonneberg
- Positive Entwicklung zu einem international agierenden Unternehmen





### Geprüfte Qualität dank eigener Herstellung

- Eigene Fertigungsstätten am Produktionsstandort Deutschland
- Optimale Qualitätskontrollen, kurze Reaktionszeiten und Lieferwege
- Schnellstmögliche Umsetzung individueller Anforderungen



### Professionelle Beratung

- Team aus erfahrenen und kompetenten Fachingenieuren sowie Experten
- Begleitung bei jedem Schritt der Projektierung
- Erstellung der Pflichtenhefte, individuelle Ausarbeitung komplexer Systemlösungen, Support vor Ort



### Termingerechte Lieferung durch koordinierte Logistik

- Kontinuierliche Optimierung der logistischen Lieferprozesse
- Umgehende Bearbeitung der Aufträge und schnelle Auslieferungen
- Langjährige Kooperation mit zuverlässigen und kompetenten Logistikpartnern



**INFRALAN<sup>®</sup>**

**Geschirmtes Verkabelungssystem**

Zertifiziert: GHMT, DELTA, ETL

**ECOLAN<sup>®</sup>**

**Ungeschirmtes Verkabelungssystem**

Zertifiziert: GHMT, ETL

- Abgestimmt auf die wachsenden technischen Anforderungen der Gebäudeinfrastruktur
- Höchste Qualitätsrichtlinien und Einhaltung der aktuellen Übertragungswerte
- Fehlerfreie und schnelle Kommunikationsprozesse





Systemgarantie auf  
Glasfaserübertragungssysteme



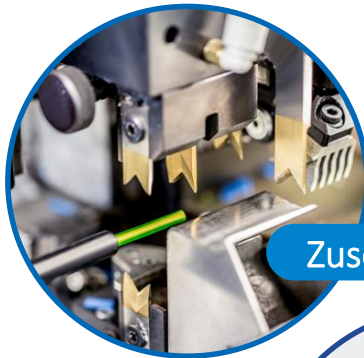
Systemgarantie auf  
Kupferverkabelungssysteme

Wir garantieren die Einhaltung der übertragungstechnischen Eigenschaften der strukturierten Kupfer- und Glasfaserverkabelung gemäß der zum Zeitpunkt der Installation gültigen Normen und Standards.



## Fertigungsstätte in Bielefeld/Nordrhein-Westfalen – dem Standort Deutschland verbunden

- Kupferkabelfertigung und Sonderanfertigungen
- Höchste Qualitätsstandards durch einen intelligenten Produktionsprozess & qualifiziertes Personal
- Voll- und halbautomatische Maschinen zum Kompaktieren und Bedrucken
- Modernste Technologien beim Anschlagen und Crimpen von Kontakten



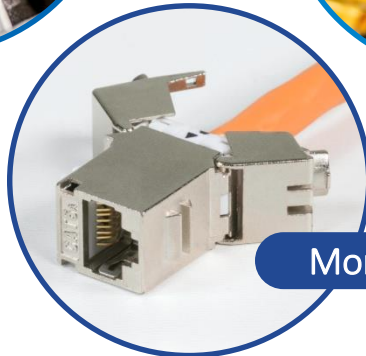
Zuschnitt



Crimpen



Kennzeichnungen



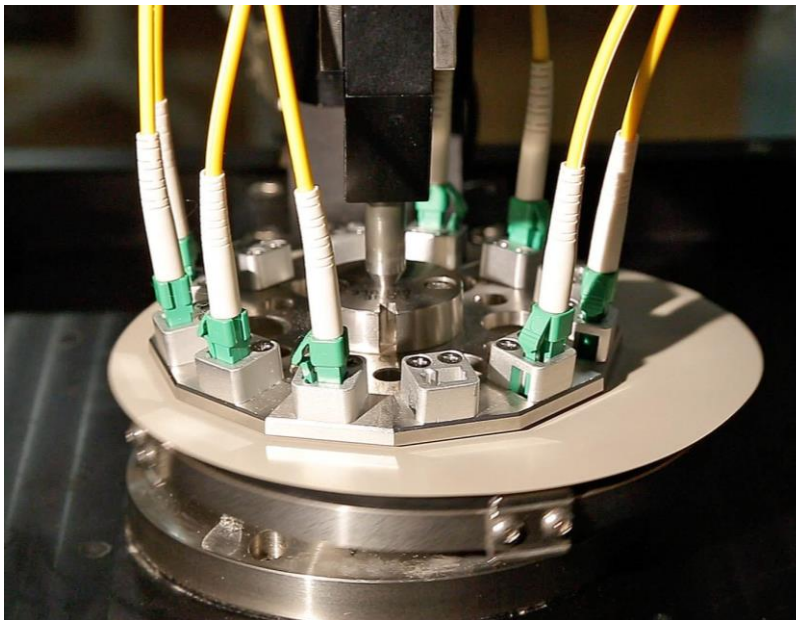
Montage



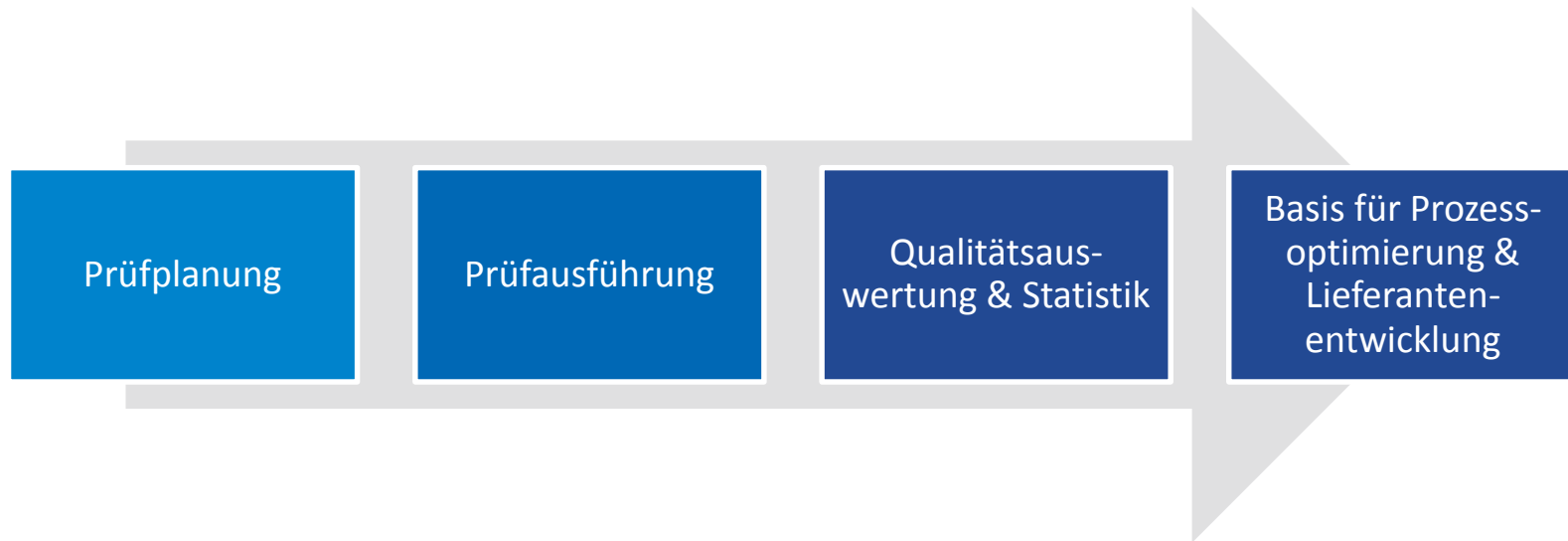
Löten

### Fertigungsstätte in Sonneberg/Thüringen – LWL-Produkte sind das EFB-Herzstück

Fertigung von Glasfaserkabeln, Baugruppenträgern, FTTx-Komponenten, kundenspezifischen Sonderkonfektionen und Bestückung von Spleißboxen



- Jahrelange Erfahrung und hoher Wissensstand aller Mitarbeiter
- Modernste Prüftechniken, Fertigungsablaufsystem, Qualitätskontrollen
- Verwendung eines Interferometers im Bereich der Prüftechnik
- Hohe Lagerverfügbarkeit der Einzelkomponenten, kurze Fertigungszeiten
- R&M zertifizierte Fertigungsverfahren für E-2000 Stecker



### Modernste Mess- und Prüftechniken

- Mechanische Dimensionsprüfungen
- Analysen von Übertragungseigenschaften
- Mikroskopie
- OTDR-Messungen
- Farbmessungen
- Optische Vermessung
- Funktionsprüfungen

### Fertigungsendkontrolle

- Elektrische Prüfung von Kabelkonfektionen
- Messung der Leiterauszugskräfte
- Erstellung von Schliffbildern für Crimp-Verbindungen



## QUALITÄTS- MANAGEMENT



## ARBEITS- UND GESUNDHEITSSCHUTZ



## UMWELT-/ENERGIE- MANAGEMENT

- Alle zentralen Prozesse werden mit einem integrierten und geprüften Managementsystem durchgeführt
- Unser Managementsystem basiert auf den Normen DIN EN ISO 9001:2015, DIN EN ISO 14001:2004 sowie OHSAS 18001:2007. Es wird jährlich durch den TÜV Rheinland geprüft.

## DIN ISO 9001



## DIN ISO 14001



## OHSAS 18001



## UL-Zertifizierung



## GHMT



## DELTA



## ETL





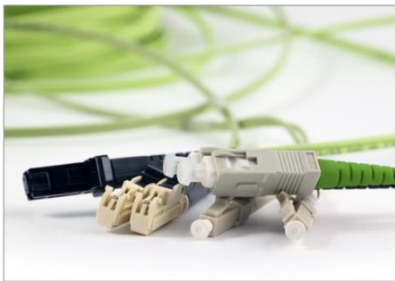


Unsere Lösung:

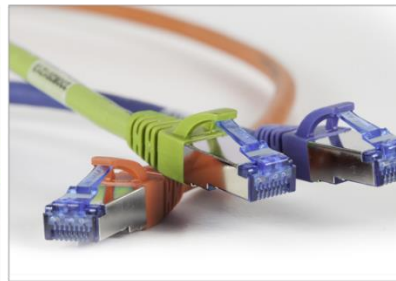
Sie erhalten alles aus einer Hand und  
auf Ihre Bedürfnisse abgestimmt!



Profitieren Sie von mehr Effizienz durch moderne IT-Gebäudeinfrastruktur.  
Unsere Produkte tragen zu einem leistungsfähigeren Arbeitsumfeld bei.



LICHTWELLENLEITER



KUPFERVERKABELUNG



NETZWERKSCHRÄNKE



INDUSTRIE



MULTIMEDIA



AKTIVE KOMPONENTEN



SICHERHEITSTECHNIK



Alles aus einer Hand –  
über 10.000 Produkte



Persönliche & kompetente  
Fachberater



Eigenmarken mit 25 jähriger  
Systemgarantie



Schnelle Umsetzung von  
speziellen Anforderungen



Langjährige Erfahrung und  
Kompetenz von Klein- und  
Großserien



Online-Shop mit  
praktischem Zusatz-Service



Hohe Lagerverfügbarkeit



Kundenindividuelle  
Lösungen dank  
hauseigener Konfektion



Umfangreicher Pre- und  
After-Sales-Service



Vielfältiges Informations-  
material zu Produkten &  
Lösungen



Praxisnahe EFB-Workshops



EFB-Newsletter: stets gut  
informiert

- Stabile, hochwertige & effiziente Produkte in der Glasfaserverkabelung
- Langjährige Erfahrung im Bereich der Glasfaserverkabelung
- Optimal abgestimmte Auswahl an Lichtwellenleitern und Anfertigung von Sondervarianten



LWL-Faserpigtails & Jumperkabel



Vorkonfektionierte LWL-Breakoutkabel & Bündeladerkabel



LWL-Steckverbinder und Kupplungen



Spleiß-/MTP-Systeme & Baugruppenträger



LWL-Reinigungsmaterial & Werkzeuge



Spleiß- und Messgeräte



FTTH



LWL-Muffen

- Kupferkabel bieten eine hohe Netzwerkfunktionalität
- Wirtschaftlich, montagefreundlich, geringe Investitionskosten
- Breitgefächertes Produktsortiment & Sonderanfertigungen am Standort Bielefeld



Keystones &  
Verbindungsmodule



Patchkabel



IP67/68 Stecksysteme



Patchpanel &  
Datendosen



Installations- und  
Flexkabel



RJ45 Stecker & Zubehör



Werkzeug &  
Messgeräte



Telekom

- Große Auswahl an Gehäusesystemen und Zubehör für die Datentechnik
- Vom Serverrack über Kabelmanagement bis zur Klimatisierung
- Verschiedene Ausstattungs- und Funktionsvarianten



Netzwerkschränke  
classic



Serverschränke classic



Industrieschränke  
IP40/IPS4



Aktive Kühlsysteme



Wandgehäuse



19" Rackrahmen und  
Gestelle



Belüftung und  
Beleuchtung



Innenausbau und  
Kabelmanagement



Zugangskontrolle und  
Rack Monitoring



Stromversorgung



- Digitale und analoge Multimediaübertragung
- Ausgewählte Bauteile gewährleisten die Umsetzung von höchsten Ansprüchen
- Einhaltung festgelegter Standards



KVM



Aktive  
Videokomponenten



Videoverkabelung &  
Adapter



USB & Apple  
Verkabelung



D-Sub



BNC/KOAX



- Für die permanente Verfügbarkeit sind aktive Netzwerkkomponenten unverzichtbar
- Umfassendes Portfolio an aktiven Komponenten (über 180 Produkte)
- Zusammenarbeit mit renommierten Partnern: LevelOne, Lantech und Finisar



Media Konverter



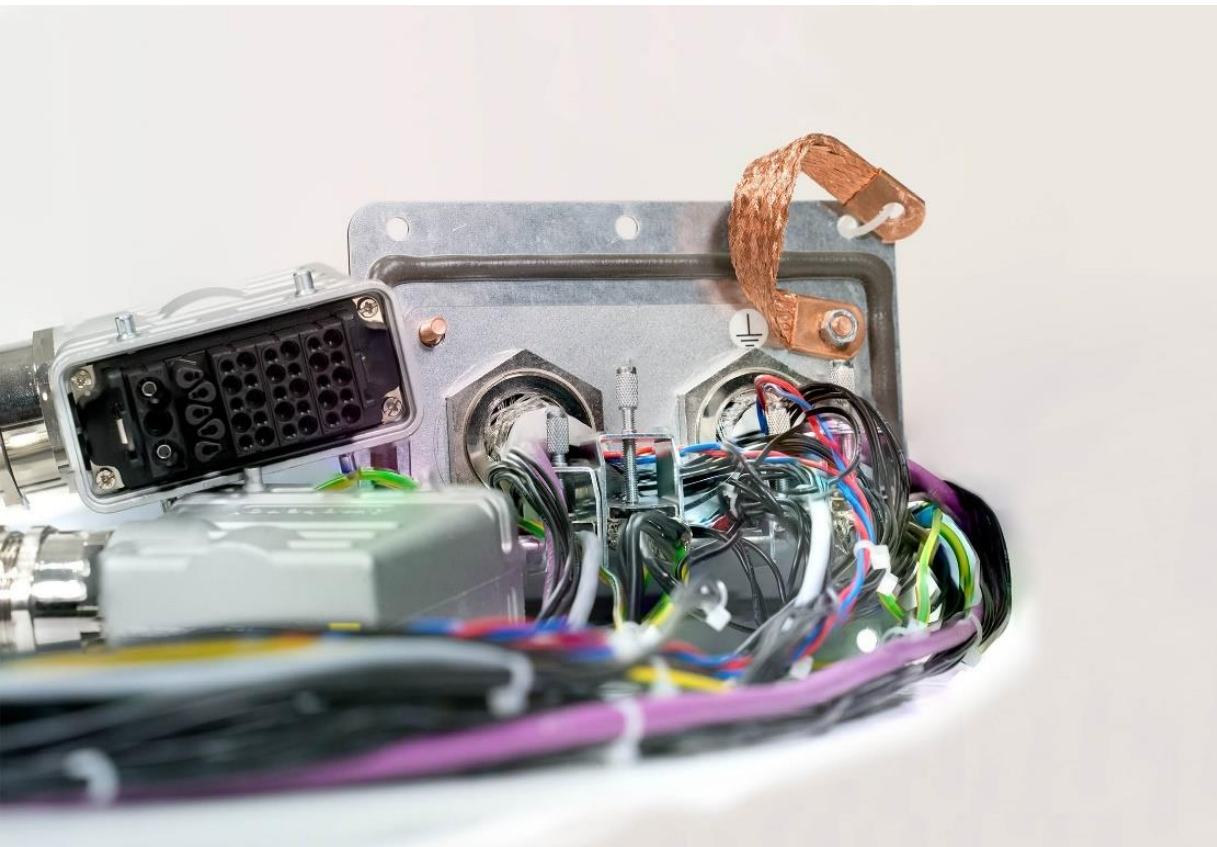
Netzwerk-Switches



Industrial Ethernet



Transceiver &  
Transceiverkabel

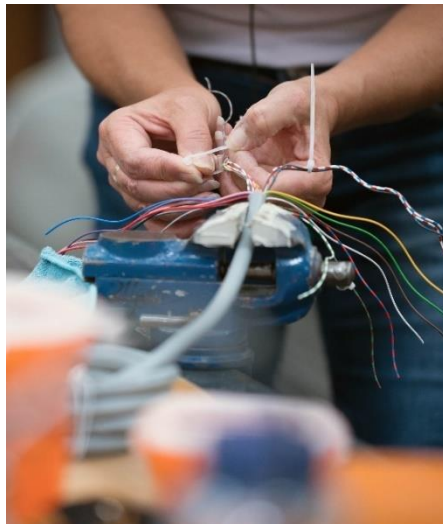


- Spezialist für Verkabelungs-, Komponenten- und Baugruppenlösungen
- Vielzahl an Beschaffungs- und Fertigungsmöglichkeiten für individuelle Kundenherausforderungen
- Flexibilität, Termineinhaltung und Umsetzung nach Norm





- Herstellung von Einzellitzen, Kabelbäumen, Lichtwellenleitern
- Montage von Baugruppen
- Bau von Steuerungsschränken
- Kompletter Schaltschrankbau mit Blechbiegewerken



DIE RICHTIGE  
MISCHUNG



SORGFÄLTIGE VERARBEITUNG  
MIT MANUFAKTURCHARAKTER

MODERNER, AUTOMATISierter MASCHINENPARK  
FÜR HÖCHSTE PRÄZISION



### Zuschnitt

Moderne und hochpräzise Cut- & Strip-Technik



### Baugruppenmontage

Individuelle Montage von Komponenten nach Kundenvorgabe



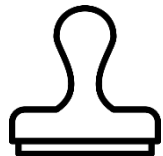
### Crimpen

Hochwertige Crimp-Vollautomaten / integrierte Crimpkraftmessung



### Prüftechnik

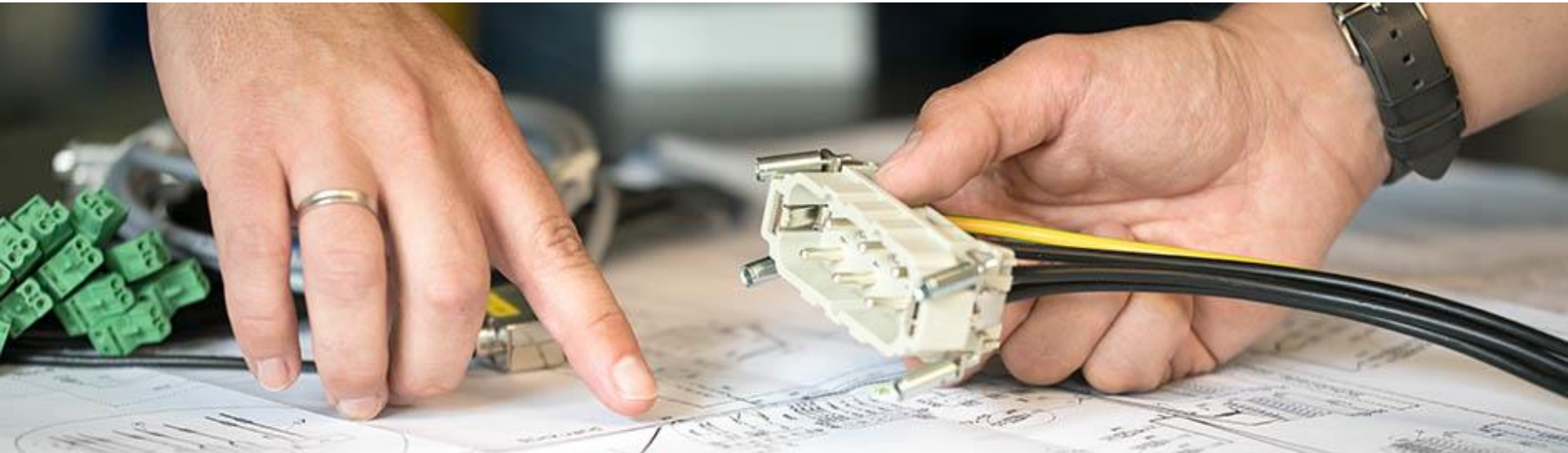
Breites Sortiment an Prüfadaptern & hochspezialisiertes Schliffbildlabor



### Kennzeichnungen

Große Auswahl an Etiketten / umfangreiche Gestaltungsmöglichkeiten



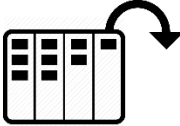






- Ob Partner, Lieferant oder Arbeitgeber – entscheidend ist bei uns der Mensch
- Erfolg in der Kabelfertigung durch hervorragende Technologien
- Besonderen Wert legen wir auf Teamarbeit: sowohl in unserem TKH-Netzwerk wie auch in der Zusammenarbeit mit unseren Kunden
- Pluspunkt: langjährige Expertise unserer Mitarbeiter
- Gemeinsame Identifizierung von Erfordernissen sowie Projektrealisierung und -umsetzung



## Unser Service

 <p>Kundenindividuelle Lösungen – Alles aus einer Hand</p>	 <p>Hohe Lagerverfügbarkeit</p>
 <p>Persönliche &amp; kompetente Fachberater, telefonisch &amp; direkt vor Ort</p>	 <p>Kanban</p>
 <p>Schnelle Umsetzung von speziellen Anforderungen</p>	 <p>Konsignationslager</p>
 <p>Langjährige Erfahrung und Kompetenz von Klein- und Grossserien</p>	 <p>Sicherheitsbestände</p>
 <p>Zertifizierungen &amp; Fertigungs- prozessüberwachungen</p>	 <p>Umfassende Qualitätssicherung</p>

- Breite Palette an hochwertigen Überwachungslösungen
- Passgenaue Technik für individuelle Projekte und unterschiedliche Budgets
- Eingespielte Prozesse und höchste Qualität durch langjährige Kooperationen



IP Videokameras,  
Aufzeichnungssysteme  
und Software



Zubehör  
Videoüberwachung



Komplett- und  
Startersets

# Unsere Partner





Parkhäuser & Tiefgaragen



Tankstellen



Einzelhandel



Hotels & Gastronomie



Ministerien & Behörden



Öffentliche Plätze



ÖPNV



Handel/Industrie/Logistik



Banken & Geldinstitute



5-jährige  
System-  
garantie

- Einfache Bedienung/Installation durch Plug & Play
- Leistungsstarke Detektion und Alarmierung bei Einbruch, Linienüberquerung, Bewegung
- Hohes Maß an Flexibilität durch vielfältige Möglichkeiten der Integration und Kompatibilität
- Schnellstmöglicher telefonischer Support mit optionaler Fernwartung
- Unterstützung bei der Planung und Projektierung Ihrer Videoüberwachungslösung
- Hervorragendes Preis-Leistungs-Verhältnis





Persönliche & kompetente  
Fachberater



Vor-Ort-Begehungen



Hohe Lagerverfügbarkeit



Einweisung der zuständigen  
Mitarbeiter in die  
Videoüberwachungsanlage



Kamerabemusterungen



Praxisnahe EFB-Workshops



Vielfältiges Informationsmaterial  
zu Produkten & Lösungen



Erarbeitung von individuellen  
Lösungen



Unterstützung bei der richtigen  
Produktauswahl



Support bei Inbetriebnahme &  
Einrichtung der Lösungen vor Ort



Vorkonfiguration der  
Videokomponenten nach Vorgabe



Fernwartung/Remote-Support via  
Fernwartungssoftware



EFB-Newsletter: stets gut  
informiert



Online-Shop mit praktischem  
Zusatz-Service



## EFB-Elektronik GmbH



Striegauer Str. 1  
33719 Bielefeld



Telefon: +49 (0)521 40418-0  
Fax: +49 (0)521 40418-50



info@efb-elektronik.de  
www.efb-elektronik.de

