

19" Netzwerk-/Serverschränke PRO - Modulares Sockelsystem: der einfache Weg zum gewünschten Sockel

1. Schritt: Sockellecken wählen

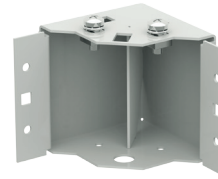


Art.-Nr. PRO-SOE100N.xx

- Sockellecken in Höhe 100 mm oder 200 mm
- Höhe nivellierbar
- 4 Stück im Set



Art.-Nr. PRO-SOE200N.xx



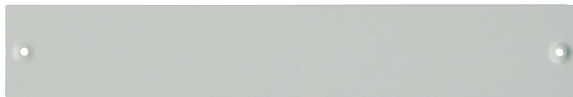
Art.-Nr. PRO-SOE100F.xx

- Sockellecken in Höhe 100 mm oder 200 mm
- Höhe fest
- Geeignet zur Bodenfixierung (z.B. Dübel)
- Geeignet für Vibrationsschutz
- 4 Stück im Set



Art.-Nr. PRO-SOE200F.xx

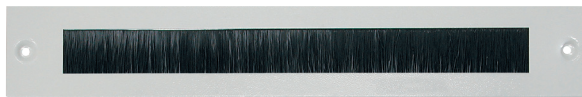
2. Schritt: Sockelblenden wählen



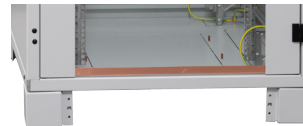
Sockelblende geschlossen



Sockelblende perforiert



Sockelblende mit Bürstenleiste



- Sockelblenden universell geeignet zur Verkleidung aller Seiten der Sockel
- Sockelhöhe 100 mm: 4 Blenden pro Sockel
- 200 mm: 8 Blenden pro Sockel (je 2 übereinander)
- Bei Einsatz von Kippschutz entfällt die Frontblende
- Montagematerial im Lieferumfang enthalten (Schrauben, Hülsen, etc.)

Art.-Nr. PRO-SOBxxV.GR - Sockelblende voll (geschlossen)

Art.-Nr. PRO-SOBxxP.GR - Sockelblende perforiert

Art.-Nr. PRO-SOBxxB.GR - Sockelblende mit Bürstenleiste

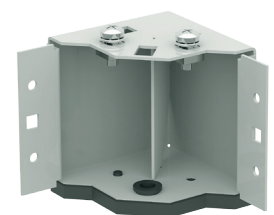
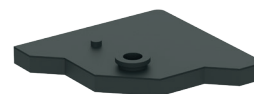
xx = (06 / 08 / 10 / 12 für 600 / 800/ 1000 / 1200 mm)

3. Schritt: weiteres Zubehör wählen



- Ausziehbarer Kippschutz zum Einsatz mit Sockellecken in fester Höhe
- Bestehend aus Stützrahmen und 2 Führungsschienen
- Die vordere Sockelblende entfällt: Sockel 100 mm - 3 Blenden erforderlich
- Sockel 200 mm - 7 Blenden erforderlich

Art.-Nr. PRO-KISxx.GR (xx = 06 / 08 für Sockelbreite 600 mm / 800 mm)



- Vibrationsschutz zum Einsatz mit Sockellecken in fester Höhe
- Es empfiehlt sich den Sockel zusätzlich am Boden zu verdübeln
- Set aus 4 Stück

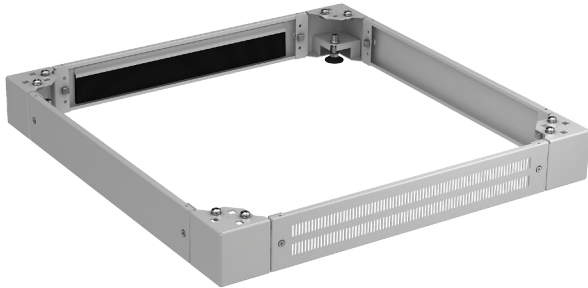
Art.-Nr. PRO-VIB01



Art.-Nr.	PRO-4288GR.G1SV	Datei	PRO-xx.indd		
Beschreibung	19" Netzwerk-/Serverschränke PRO				
Erstellt	Datum	Letzte Revision	Datum	Geprüft	Datum
MN	21.03.2018	MN	26.04.2019	MN	26.04.2019

19" Netzwerk-/Serverschränke PRO - Modulares Sockelsystem - Beispielkonfigurationen

Beispiel 1: Sockel 800 x 800 mm, Höhe 100 mm, nivellierbar, Front perforiert, Rückseitige Kabeleinführung mit Bürstenleiste



- Sockel 800 x 800 mm, Sockelhöhe 100 mm, Sockelecken nivellierbar
- Frontseite perforiert, Rückseite mit Bürstenleiste, Seiten geschlossen
- Bestehend aus folgenden Einzelkomponenten:

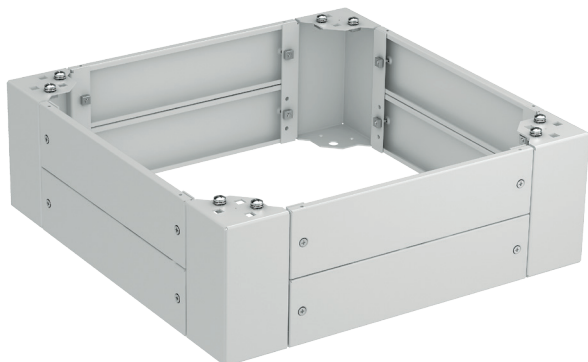
Beschreibung	Art.-Nr.	Menge
Sockelecke 100 mm, nivellierbar	PRO-SOE100N.GR	4
Sockelblende perforiert	PRO-SOB08P.GR	1
Sockelblende geschlossen (voll)	PRO-SOB08V.GR	2
Sockelblende mit Bürstenleiste	PRO-SOB08B.GR	1

- Dieser Sockeltyp ist als Komplettsset unter einer einzelnen Art.-Nr. erhältlich:

RAL7035, lichtgrau	Breite 600 mm	Breite 800 mm
Sockel Tiefe 600 mm	PRO-SOK66PB.GR	PRO-SOK86PB.GR
Sockel Tiefe 800 mm	PRO-SOK68PB.GR	PRO-SOK88PB.GR
Sockel Tiefe 1000 mm	PRO-SOK60PB.GR	PRO-SOK80PB.GR
Sockel Tiefe 1200 mm	PRO-SOK62PB.GR	PRO-SOK82PB.GR

RAL9005, tiefschwarz	Breite 600 mm	Breite 800 mm
Sockel 600 x 600 mm	PRO-SOK66PB.TS	PRO-SOK86PB.TS
Sockel 600 x 800 mm	PRO-SOK68PB.TS	PRO-SOK88PB.TS
Sockel 600 x 1000 mm	PRO-SOK60PB.TS	PRO-SOK80PB.TS
Sockel 600 x 1200 mm	PRO-SOK62PB.TS	PRO-SOK82PB.TS

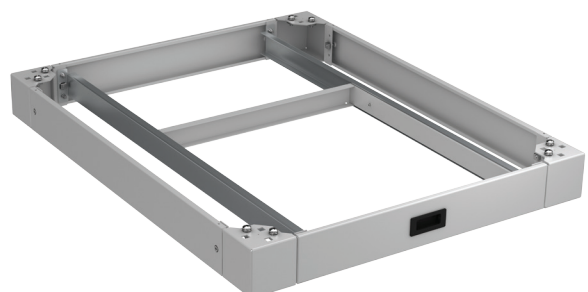
Beispiel 2: Sockel 600 x 600 mm, Höhe 200 mm, allseitig geschlossen



- Sockel 600 x 600 mm, Sockelhöhe 200 mm
- Sockelecken fixe Höhe
- Allseitig geschlossen
- Bestehend aus folgenden Einzelkomponenten:

Beschreibung	Art.-Nr.	Menge
Sockelecke 200 mm, fix	PRO-SOE200F.GR	4
Sockelblende geschlossen (voll)	PRO-SOB06V.GR	8

Beispiel 3: Sockel 800 x 1000 mm, Höhe 100 mm, mit Kippschutz



- Sockel 800 x 1000 mm, Sockelhöhe 100 mm
- Sockelecken fixe Höhe
- Allseitig geschlossen
- Bestehend aus folgenden Einzelkomponenten:

Beschreibung	Art.-Nr.	Menge
Sockelecke 100 mm, fix	PRO-SOE100F.GR	4
Sockelblende geschlossen (voll)	PRO-SOB06V.GR	3
Kippschutz, ausziehbar	PRO-KIS80.GR	1



Art.-Nr.	PRO-4288GR.G1SV	Datei	PRO-xx.indd		
Beschreibung	19" Netzwerk-/Serverschränke PRO				
Erstellt	Datum	Letzte Revision	Datum	Geprüft	Datum
MN	21.03.2018	MN	26.04.2019	MN	26.04.2019